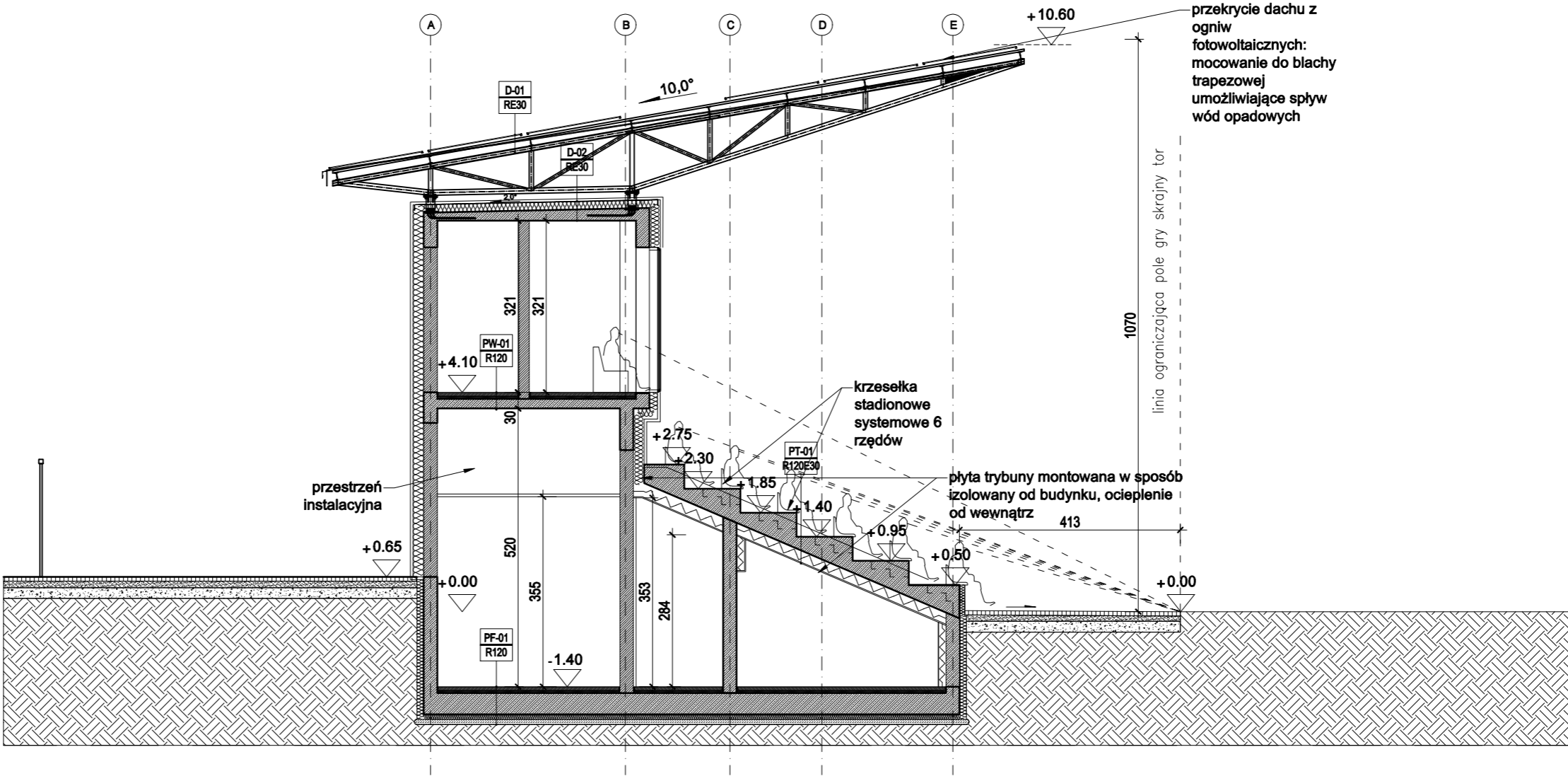


PRZEKRÓJ A-A



<div><div></div><div><div>BPB Inwest-Bau</div><div>Sp z o.o. Sp.K.</div><div>39-200 Dębica ul. 1-go Maja 1</div></div><div><div>tel. 508357260</div><div>biuro@inwestbau.com</div></div></div>			
INWESTOR: Gmina Głucholazy ul. Rynek 15, 48-340 Głucholazy			
TEMAT: <i>Program funkcjonalno użytkowy Stadionu Miejskiego w Głucholazach w ramach zadania budżetowego: "Odbudowa mienia gminnego oraz pozostałej infrastruktury zniszczonej podczas powodzi".</i>			
LOKALIZACJA: działki nr 1949, 53; 160701_4 Głucholazy; 0001 Głucholazy			
		UPRAWNIENIA:	PODPIS:
PROJEKTANT:	mgr inż. arch. Anna Jando - Roztoczyńska	UAN-8346/24/85	
FAZA:	PROJEKT KONSEPCYJNY		
BRANŻA:	ARCHITEKTURA		DATA: 16.12.2025 r.
NAZWA RYSUNKU:		SKALA: 1:100	
BUDYNEK KLUBOWY - PRZEKRÓJ A-A		NR RYSUNKU: A-02	